

# PALLIATIEVE ZORG GENT-EEKLO

---

Palliatieve Zorg Gent-Eeklo wil bijdragen tot een kwalitatieve palliatieve zorg in haar regio zodat palliatieve patiënten en hun familie de laatste dagen zo optimaal mogelijk kunnen doorbrengen, en dit in de omgeving die zij verkiezen.

Palliatieve Zorg Gent-Eeklo bouwt daartoe 2 werkingen uit, ingebed in 2 vzw's :

**Netwerk Palliatieve Zorg Gent-Eeklo** heeft een divers dienstverleningsaanbod ter ondersteuning van zorg- en hulpverleners :

- Aanbieden van opleiding en vorming
- Bieden van een overlegforum voor zorg- en hulpverleners
- Coaching en advies
- Uitwerken van projecten
- Rouwzorg

Het Netwerk richt zich tot de diverse zorgpartners betrokken in palliatieve zorg, met name thuiszorgorganisaties, ziekenhuizen, rust- en verzorgingstehuizen, palliatieve eenheden en andere initiatieven.

Het netwerkteam bestaat uit een coördinator, psycholoog, vormingsverantwoordelijke en administratief medewerker.

**Palliatieve Thuiszorg Gent-Eeklo** is een multidisciplinaire begeleidingsequipe die in staat voor de begeleiding van palliatieve patiënten die thuisverblijven. Zij bieden ondersteuning aan patiënt en familie en geven advies aan collega-hulpverleners.

De palliatieve thuiszorgequipe bestaat uit een hoofdverpleegkundige, 7 verpleegkundigen, 1 psycholoog/vrijwilligersverantwoordelijke, 2 artsen en 1 administratief medewerker.

## Historiek

Palliatieve Thuiszorg Gent-Eeklo vzw behoort tot een van de éérste palliatieve thuiszorgequipes in Vlaanderen. De vzw werd opgericht in 1989 en werkte aanvankelijk uitsluitend met enkele vrijwillige verpleegkundigen. Mede dankzij de middelen die de overheid in 1991 ter beschikking stelde via de Experimenten Busquin kon de vzw in 1992, 2 verpleegkundigen in vast dienstverband te werk stellen.

In 1995 werd een Ministerieel Besluit van de Vlaamse Gemeenschap gepubliceerd tot oprichting, erkenning en subsidiëring van de netwerken palliatieve zorg. Met dit besluit ontstonden in Vlaanderen 15 netwerken palliatieve zorg met daaraan verbonden multidisciplinaire begeleidingsequipes. Binnen de regio Gent-Eeklo was het de vzw Palliatieve Thuiszorg Gent-Eeklo die het initiatief nam tot oprichting van een tweede vzw m.n. Netwerk Palliatieve Zorg Gent-Eeklo.

In 1997 kwam er een bijkomende erkenning en subsidiëring van de netwerken palliatieve zorg vanuit de Federale overheid. De aanvankelijk experimentele financiering van de palliatieve thuiszorgequipes was inmiddels overgegaan in een structurele subsidiëring door het RIZIV.

Anno 2010 heeft palliatieve zorg in Vlaanderen een sterke uitbouw gekregen. Niet alleen binnen thuiszorg, maar ook in ziekenhuizen, palliatieve eenheden en woon- en zorgcentra zijn er structuren voorzien en door overheden gefinancierd om de palliatieve zorg te verzekeren aan mensen in de laatste fase van hun leven. Wat de overheidsfinanciering betreft, is er in vergelijking met het verleden al een hele weg afgelegd. Maar er is nog een hele weg te gaan. Momenteel hebben alle palliatieve zorgsettings te maken met financiële tekorten. Voor vele organisaties is het zoeken naar bijkomende middelen, bijna een even grote dagtaak als de dagelijkse zorgverlening. Het steeds groter wordend appèl op palliatieve zorgverleners, het complexer worden van de problematieken op sociaal, fysiek en ethisch vlak en maatschappelijke evoluties zoals vergrijzing, debatten m.b.t. beslissingen rond het levenseinden en vroegtijdige zorgplanning, vraagt om een voldoende financiële omkadering i.f.v. een continue en kwalitatieve zorg- en dienstverlening.

## **Dienstverlening van de Palliatieve Thuiszorg Gent-Eeklo vzw of de multidisciplinaire begeleidingsequipe**

Door een **24-uurspermanentie** te verzekeren, zeven dagen op zeven, wil de equipe er voor zorgen dat de patiënten die hun laatste levensfase thuis wensen door te brengen en thuis willen sterven, maximaal ondersteund worden.

De focus ligt op het geven van **ondersteuning aan collega-zorgverleners**, en dit vanuit hun specifieke expertise inzake pijn- en symptoomcontrole of het omgaan met (emotioneel of ethisch) moeilijke situaties. De palliatief deskundigen nemen geen zorg over. Integendeel, door hun complementaire en adviserende rol trachten zij collega-zorgverleners bij te staan in hun zorg.

Een tweede focus ligt op het **ondersteunen van patiënt en familie** door het optimaliseren van het comfort, psycho-sociale ondersteuning en zorg voor het emotionele, existentiële en spirituele. Elke zorg die wordt aangeboden, is een zorg op maat. Er wordt geen zorg opgedrongen, er wordt enkel aangeboden en geluisterd naar de specifieke vraag.

Iedereen die bij de zorg voor een palliatieve patiënt betrokken is, kan de ondersteuning van de palliatieve thuiszorgequipe aanvragen. De equipe komt echter pas tussen na akkoord van de huisarts.

De tussenkomsten van de multidisciplinaire begeleidingsequipes zijn **kostenloos** voor zowel familie als hulpverlener.

### **Vrijwilligers**

De palliatieve thuiszorg heeft, naast een professionele equipe, ook een goed uitgebouwde vrijwilligerswerking.

Vrijwilligers worden steeds ingeschakeld via de palliatief verpleegkundige en in samenspraak en volgens nood van patiënt of zijn familie. Zij kunnen o.a. ingezet worden voor aanwezigheid op het moment dat familie niet beschikbaar is of bij patiënten die weinig omringd worden door mantelzorgers.

Zij nemen geen zorgtaken van verzorgende of verpleegkundige op zich. Hun opdracht beperkt zich tot aanwezig zijn, een luisterend oor en beperkte praktische hulp (in en uit bed helpen, hulp bij het eten enz..)

Naast de ondersteuning van de palliatief verpleegkundige, betrokken bij de specifieke situatie, kunnen zij eveneens rekenen op de ondersteuning van de psycholoog en tevens vrijwilligersverantwoordelijke van de palliatieve thuiszorg.

## Dienstverlening van Netwerk Palliatieve Zorg Gent-Eeklo

De netwerken palliatieve zorg hebben tot doel de palliatieve zorg in een regio uit te bouwen en te doen groeien.

De netwerkactiviteit die zich richt tot de zorgpartners, streeft een aantal doelstellingen na :

- Het aanbieden van **vorming, training en opleiding**, zodat wie binnen de regio werkzaam is in palliatieve zorg op een vlotte manier de nodige kennis en vaardigheden kan opdoen.
- Het stimuleren van **samenwerking en netwerking** onder partners, zodat elke zorgpartner een zo goed mogelijk palliatief zorgbeleid kan uitbouwen ten einde te kunnen komen tot een continue en naadloze zorg voor palliatieve patiënten.
- Het aanbieden van **informatie** en het sensibiliseren van zowel zorgverleners als bevolking. Het netwerk werkt daartoe folders en brochures uit en organiseert (gratis) informatie- en sensibilisatiemomenten.

Het Netwerk Gent-Eeklo beschikt tevens over een goed uitgebouwd **documentatiecentrum**.

Er zijn boeken voor volwassenen en kinderen, voor professionelen en voor burgers.

Er is herkenning- en ondersteunende literatuur, informatieve boeken en educatief materiaal o.a. voor specifieke doelgroepen zoals ouderen, personen met een handicap, scholen (rouwkoffer e.d)...

Boeken en ander materiaal is voor iedereen toegankelijk en ontleenbaar.

- Daarnaast heeft het netwerk ook de opdracht om haar activiteiten te **registreren** en de werking van palliatieve zorg binnen de regio te **evalueren**.
- Het netwerk dient ook in te staan voor de uitbouw van een **vrijwilligerswerking** palliatieve zorg. Het netwerk ondersteunt de vrijwilligerswerking binnen de diverse palliatieve zorgsettings zoals Palliatieve Thuiszorg, Palliatieve Eenheden, RVT's, o.a. via organisatie van vorming en overlegmomenten voor vrijwilligersverantwoordelijken.
- **Coaching en advies** voor hulpverleners en organisaties, zoals ondersteuning bij complexe palliatieve situaties, debriefing, implementatie van palliatieve zorg in de eigen instelling, ...
- **Rouwzorg**  
Nabestaanden kunnen beroep doen op telefonisch consult, ondersteuningsgesprekken en indien nodig gerichte doorverwijzing, informatie en herkenningliteratuur.  
Aan professionelen biedt het Netwerk vorming, ondersteuning bij projecten rouwzorg in de eigen organisatie, ondersteunende gesprekken, doorverwijzing, informatie en advies en ondersteunende literatuur.

## Contactgegevens & werkingsgebied

Bilksken 36  
9920 Lovendegem  
F : 09 233 93 90  
[www.palliatieve.org](http://www.palliatieve.org)

Palliatieve Thuiszorg Gent-Eeklo vzw  
hoofdverpleegkundige : Marijke Vervaeck  
T : 09 218 94 01  
[Ptz.genteeklo@palliatieve.org](mailto:Ptz.genteeklo@palliatieve.org)

Netwerk Palliatieve Zorg Gent-Eeklo vzw  
coördinator : Elfriede Maes  
T : 09 218 94 06  
[npz.genteeklo@palliatieve.org](mailto:npz.genteeklo@palliatieve.org)

Bereikte regio : Aalter, Assenede, De Pinte, Deinze, Destelbergen, Eeklo, Evergem, Gavere, Gent, Kaprijke, Knesselare, Lochristi, Lovendegem, Maldegem, Melle, Merelbeke, Moerbeke-Waas, Nazareth, Nevele, Sint-Laureins, Sint-Martens-Latem, Waarschoot, Wachtebeke, Zelzate, Zomergem, Zulte

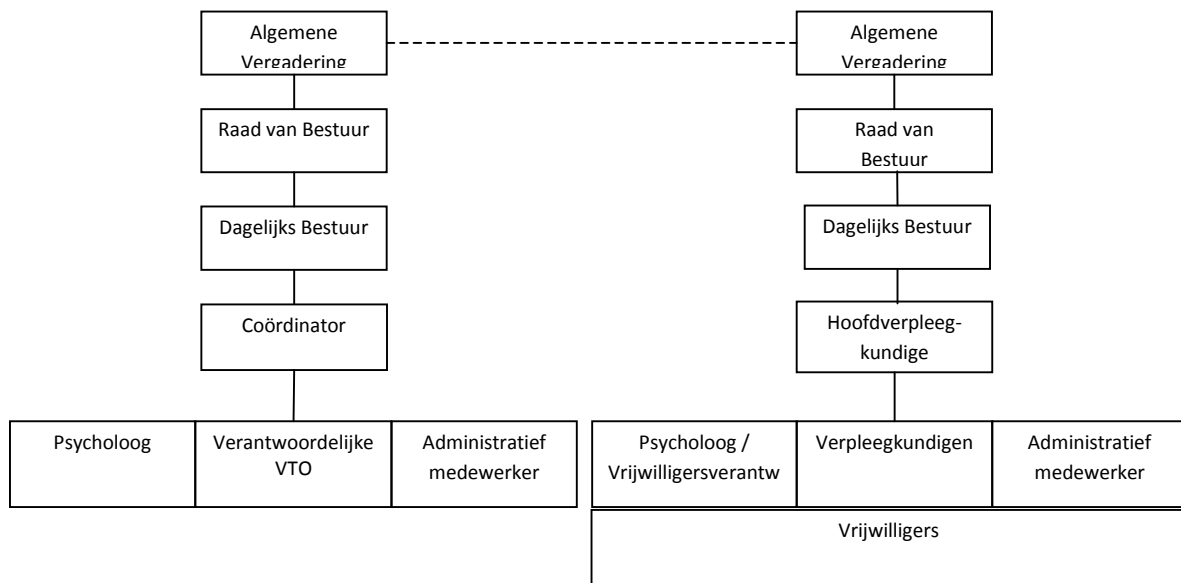
Aantal inwoners : 584.232



# Organigram

## Vzw Network Palliatieve Zorg Gent-Eeklo

## Palliatieve Thuiszorg Gent-Eeklo vzw



M e d e w e r k e r s N e t w e r k

M e d e w e r k e r s T h u i s z o r g